

第1章 概要

1-1. 機械仕様

1-1-1. 仕様一覧

	項 目	単 位	MU-5000V [旋削仕様 : MU-5000V-L]	
移 動 量	X 軸移動量	mm	800 (C 軸中心から : +350 ~ -450) *1	
	Y 軸移動量	mm	1,050 (C 軸中心から : +525 ~ -525) *1	
	Z 軸移動量	mm	600 (A 軸中心から : 20 ~ 620)	
	A 軸移動量	度	+90 ~ -120	
	C 軸移動量	度	360	
		テーブル上面~主軸端面 *2	mm	80 ~ 680
テーブル	テーブル寸法	mm	φ 500 [旋削仕様 φ 500]	
	最大ワーク寸法	mm	φ 700 × H500	
	床面~テーブル上面	mm	1,140	
	最大積載質量	kg	500 (最大許容ワークイナーシャ 26 kg・m ²)	
主 軸	主軸回転速度	min ⁻¹	No.40 標準 10,000 (15,000, 20,000, 25,000) No.50 標準 6,000 (12,000) No.40 旋削仕様 8,000 (12,000) No.50 旋削仕様 10,000 旋削主軸 (C 軸) 1,000	
	主軸変速レンジ数		無段	
	主軸テーパ穴		7/24 テーパー No. 40 (HSK-A63), No.50 (HSK-A100) (旋削仕様は HSK-A63、HSK-A100)	
	主軸軸受内径	mm	φ 70 (φ 70)	
送り速度	早送り速度 (X・Y・Z)	m/min	X, Y, Z : 50	
	早送り速度 (A・C)	度 /min	18,000・18,000	
	切削送り速度 (X・Y・Z)	m/min	X, Y, Z: 50	
電動機	主軸用電動機 (10分/連続)	kW	主軸 : 11/7.5 (22/18.5、26/18.5、30/22) 旋削主軸 (C 軸) : 15/11	
	送り軸用電動機 (X・Y・Z・A・C)	kW	X : 5.2、Y・Z : 3.5、A : 3.5×2、C : 3	
ATC	ツールシャンク形式		MAS BT. 40 (HSK)	MAS BT. 50 (HSK-A100)
	プルスタッド形式		MAS 2 (-)	MAS 2 (-)
	工具収納本数	本	32 (48)	32 (48)
	工具最大径 (隣接)	mm	φ 90	φ 100
	工具最大径 (隣接工具なし)	mm	φ 125	φ 152
	工具最大長さ	mm	400	400
	工具最大質量	kg	8	12
	最大工具質量モーメント	N・m	7.8 (8kg × 100mm)	15.2
	工具選択方式		メモリアラウンド	
大きさ	機械高さ	mm	3,435	
	所要床面の大きさ 幅 × 奥行	mm	3,995 × 2,750	3,995 × 2,840
	機械質量	kg	16,200	

	項 目	単 位	MU-5000V [旋削仕様 : MU-5000V-L]
備考	機械形式		X テーブルフィード・ラムタイプ
	案内方式		3 軸リニアガイド
	クーラント容量	L	440 (有効 289)
	総電源容量	kVA	No.40 32kVA (10,000 主軸)、51kVA (20,000 主軸) No.50 32kVA (6,000 主軸)、47kVA (12,000 主軸) [No.40 52kVA (12,000 主軸)、No.50 52kVA (10,000 主軸)]

表 1-1

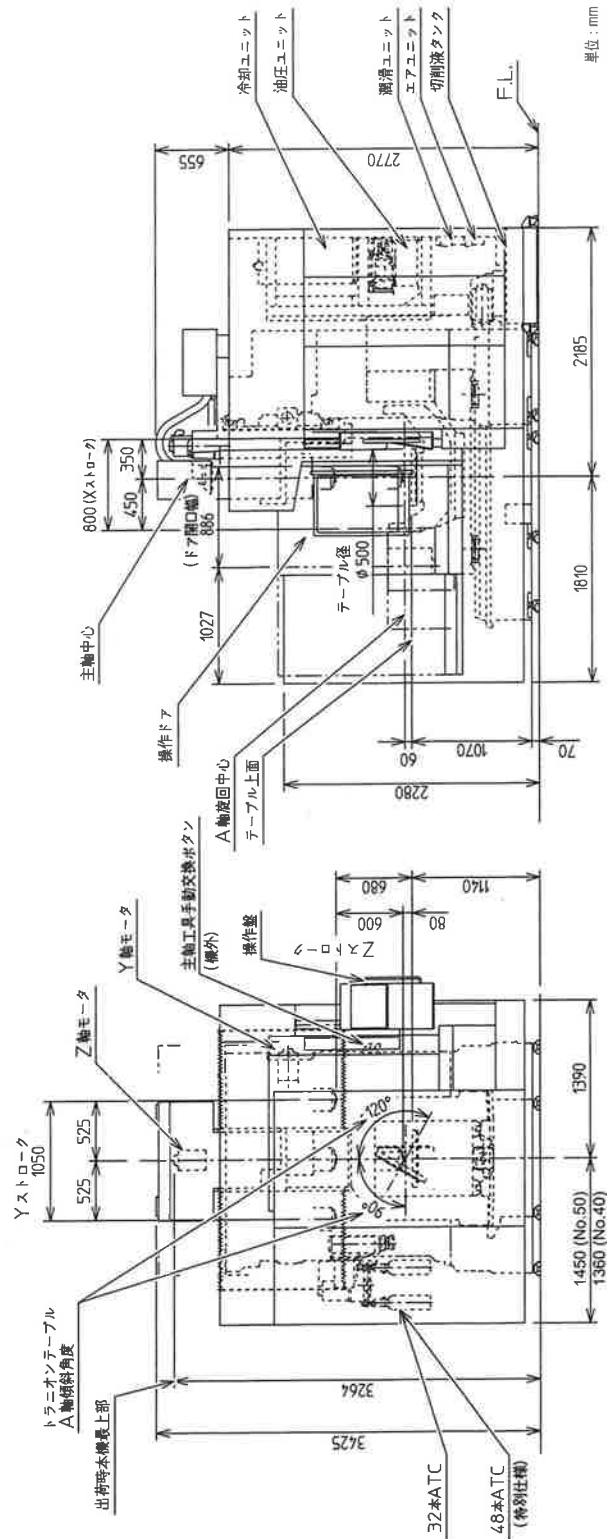
() : オプション

*1 テーブル水平時 (A 軸 0 度 のとき)

*2 ここでは主軸テーパゲージラインをいいます。

1-1-2. 全体寸法図

■ MU-5000V (32/48本 ATC)



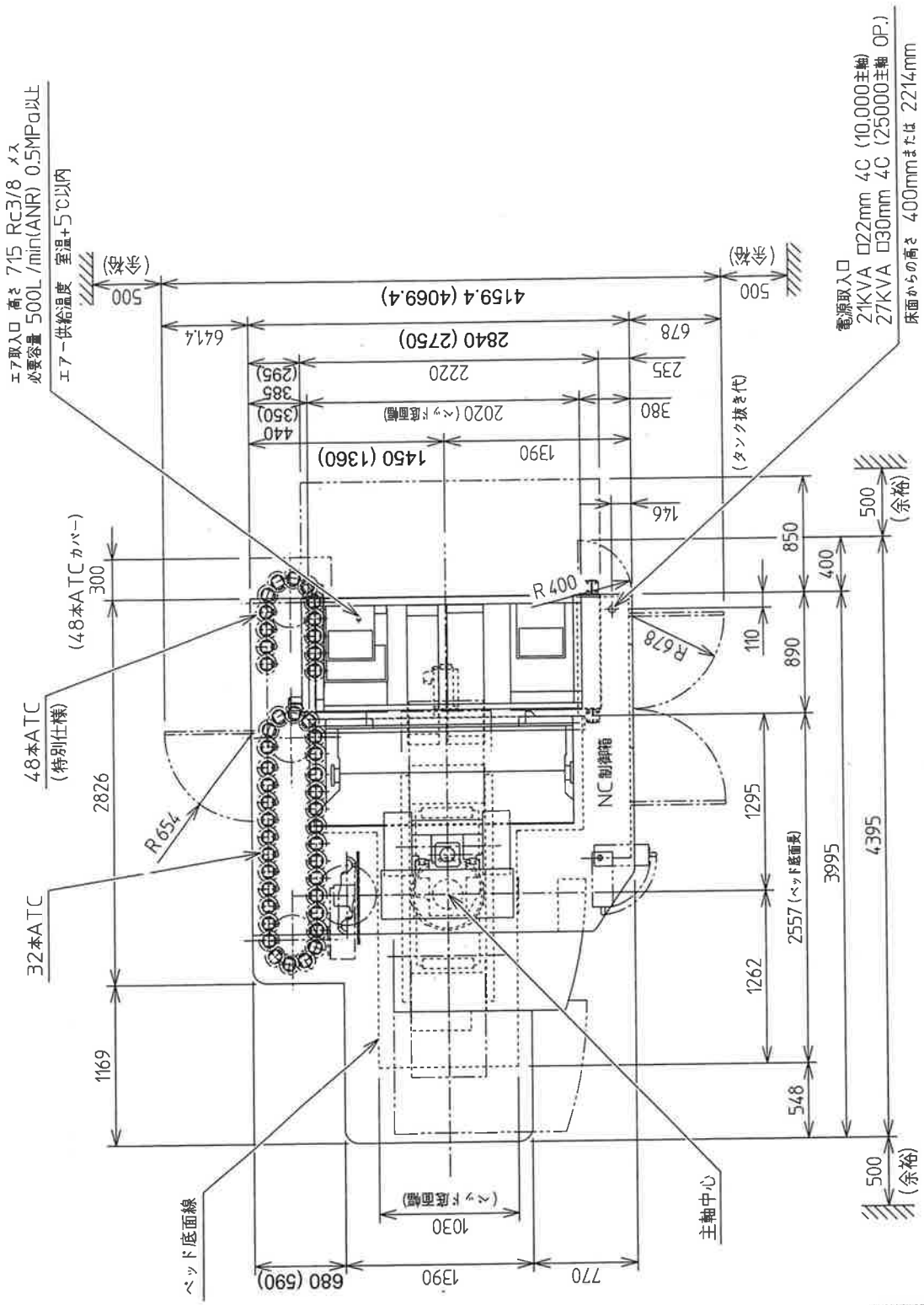
単位: mm

MJ13043R0200300020001

図 1-1

1-2. 据付図

1-2-1. MU-5000V (32/48本 ATC)



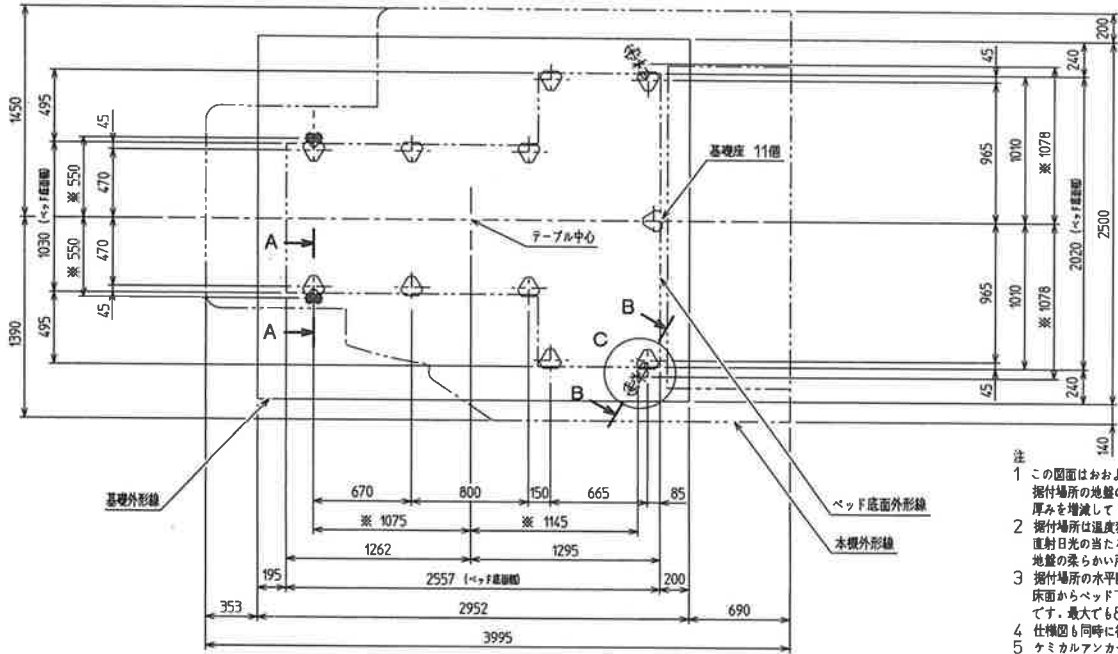
() 寸法はATC No.40 を示す。 単位:mm

MJ13043R0200300030001

図 1-2

1-5. 基礎図

■ MJ-5000V (32/48 本 ATC)

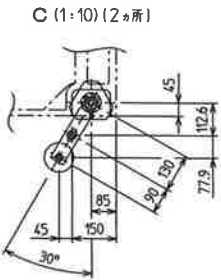
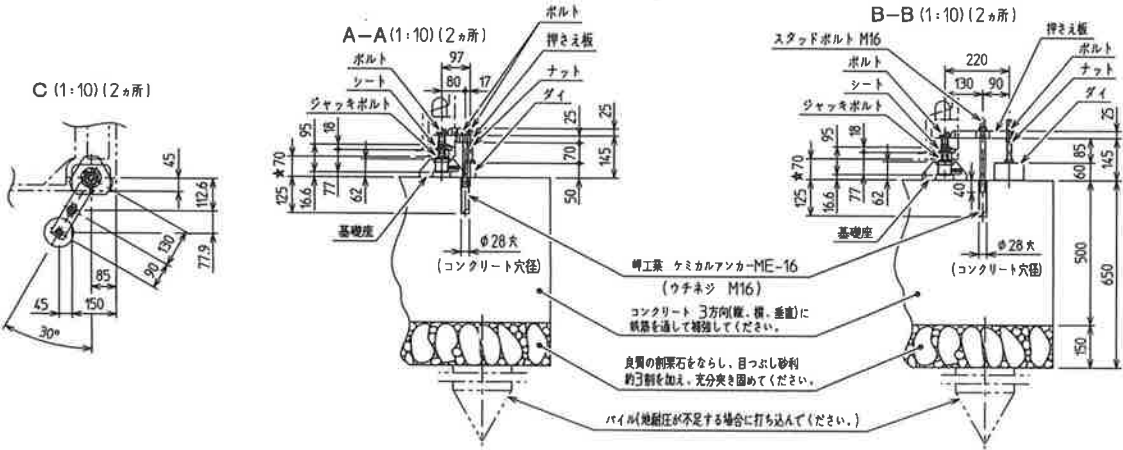


- 注
- この図面はおおよその標準を示すもので、据付場所の地盤の状況によりコンクリートの厚みを増減してください。
 - 据付場所は温度変化の激しい所やホコリの多い所、直射日光の当たる所、衝撃の伝わる所、地震の揺れやすい所などは避けてください。
 - 据付場所の水平誤差は10mm以内としてください。床面からベッド下面までの間隔の基準値は70mm(★印)です。最大でも80mm以下としてください。
 - 仕様図も同時に御参照ください。
 - ケミカルアンカー用穴加工は本機据付前に実施してください。
 - ※印寸法は、テーブル中心からのケミカルアンカー位置を示します。ケミカルアンカーは叫工業(株)ME-16(ウチネジM16)です。

※ケミカルアンカーによるオサエはオプションとなります。
 *本図は、機械の基礎寸法を示すものであり、施工図ではありません。施工図は貴社にてご準備願います。

質量および面圧の推定値		
ATC本数	32本	48本
本機の質量	No.40工具	16,200kg
	No.50工具	16,400kg
最大加工物の質量	500kg	
基礎コンクリート質量	*11,100kg	
基礎コンクリート下面平均面圧	*0.03MPa (3.1ton/m ²)	
要求される安全地耐力	*0.046MPa (4.7ton/m ²)	

単位: mm



MJ13043R0200300090001

1-11